



Investícia do Vašej budúcnosti



Tento projekt je spolufinancovaný z Európskeho fondu pre regionálny rozvoj
v rámci Operačného programu Životné prostredie

Výskum a monitoring populácií veľkých šeliem a mačky divej na Slovensku

Zvolen, november 2015

Ing. Vladimír Antal

Potreba riešenia projektu:

1. **Úroveň poznania – „vedecký odhad“**
 - areál prirodzeného rozšírenia veľkých šeliem
 - pohlavná a veková štruktúra populácie
 - migrácia
 - HOME RANGE
 - hustota populácie
 - poľovné obhospodarovanie...
2. **Zmenšovanie prirodzených biotopov**
3. **Rozšírenie mimo areálu prirodzeného rozšírenia**
4. **Zvyšovanie hustoty populácie**
5. **Zvýšené škody spôsobené veľkými šelmami**
6. **Zvýšené riziko nebezpečných stretov**



Investícia do Vašej budúcnosti

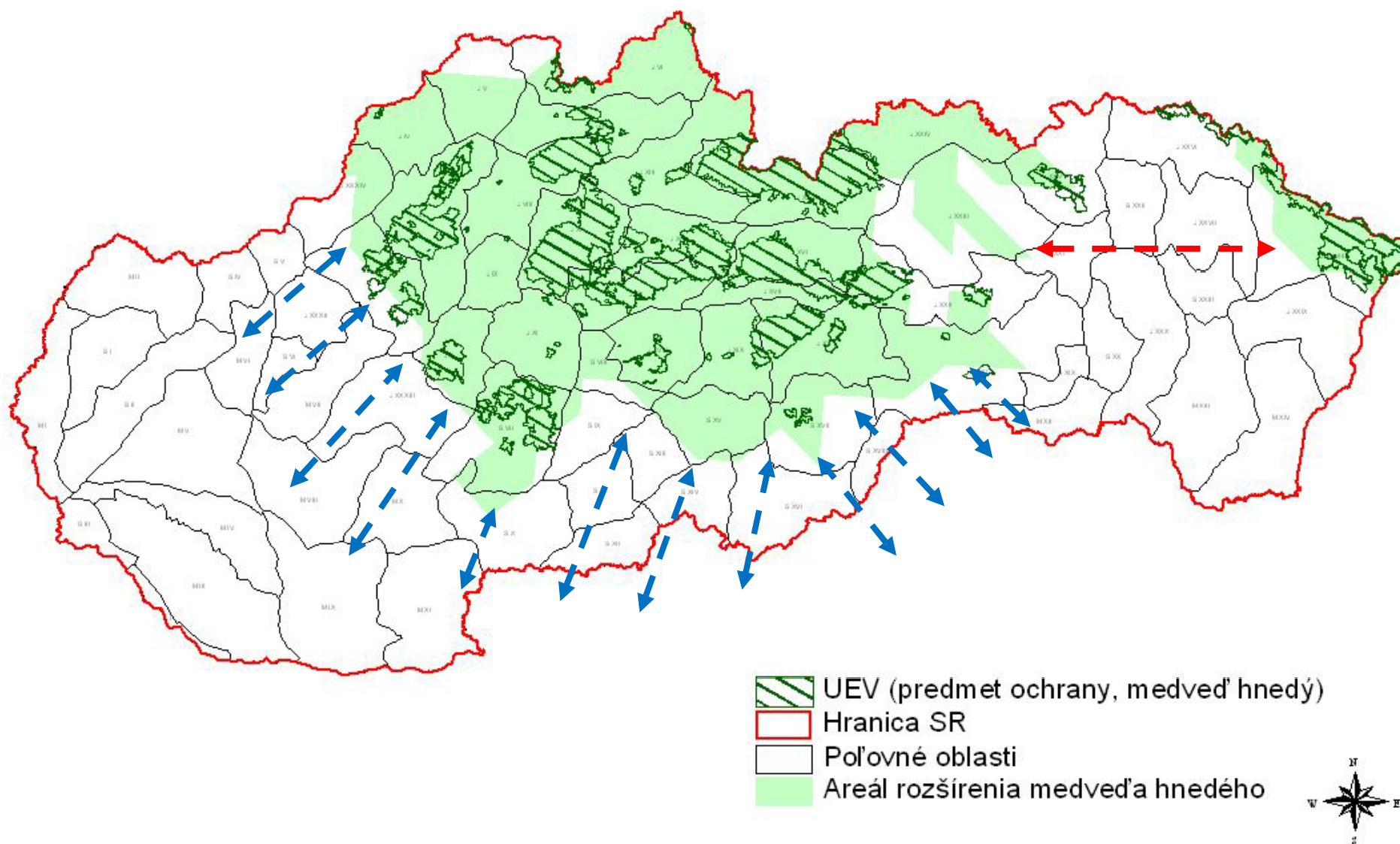


Tento projekt je spolufinancovaný z Európskeho fondu pre regionálny rozvoj



EURÓPSKA ÚNIA

Areál prirodzeného rozšírenia medveda hnedého v SR



Investícia do Vašej budúcnosti



Tento projekt je spolufinancovaný z Európskeho fondu pre regionálny rozvoj



OP | ŽP



EURÓPSKA ÚNIA

Operačný program Životné prostredie

Prioritná os 5 – Ochrana a regenerácia prírodného prostredia a krajiny

Opatrenie 5.1 – zabezpečenie priaznivého stavu biotopov a druhov prostredníctvom vypracovania a realizácie programov starostlivosti o chránené územia vrátane území Natura 2000 a programov záchrany pre kriticky ohrozené druhy rastlín, živočíchov a území vrátane realizácie monitoringu druhov a biotopov

Opatrenie 5.3 – zlepšenie informovanosti a environmentálneho povedomia verejnosti, vrátane posilnenia spolupráce a komunikácie so zainteresovanými skupinami

Oprávnená aktivita:

I. skupina aktivít – vypracovanie dokumentov starostlivosti, a to programov starostlivosti o vybrané chránené druhy rastlín a živočíchov (európskeho a národného významu), ak je potrebné stanoviť zásady o tieto druhy

III. skupina aktivít: vytvorenie informačného systému monitoringu biotopov a druhov (európskeho a národného významu),

IV. skupina aktivít: realizácia monitoringu aktuálneho stavu a trendov biotopov a druhov (európskeho a národného významu), vrátane spracovania údajov a ich ďalšieho využitia.

V. skupina aktivít: vypracovanie metodických materiálov, napríklad štúdií uskutočniteľnosti (pre oblasť monitoringu, programov starostlivosti a programov záchrany a pre ďalšie oblasti), zásad starostlivosti, hospodárenia a využívania území zaradených do sústavy NATURA 2000 z hľadiska vybraných druhov a biotopov európskeho významu; dopracovania metodiky pre dokumenty starostlivosti, zonáciu chránených území.



Investícia do Vašej budúcnosti



Tento projekt je spolufinancovaný z Európskeho fondu pre regionálny rozvoj



EURÓPSKA ÚNIA

1. Aktivity výskumu a monitoringu populácií veľkých šeliem a mačky divej na Slovensku

- A. Vypracovanie komplexnej štúdie o etológii medvedej populácie na Slovensku
- B. Vypracovanie komplexnej štúdie odhadu početnosti populácie medveďa hnedého neinvazívnou metódou rozboru DNA zo vzoriek trusu
- C. Vypracovanie štúdie zdravotného stavu populácie medveďa hnedého na Slovensku
- D. Vypracovanie štúdie komplexného zisťovania stavu populácie veľkých šeliem a mačky divej na Slovensku pomocou podporných foriem monitoringu
- E. Vypracovanie komplexnej štúdie škôd spôsobených veľkými šelmami a možnosti ich eliminácie

2. Podporné aktivity projektu

- F. Spracovanie databázy pre vypracovanie informačného systému IS
- G. Príprava a vydanie publikácie o veľkých šelmách
- H. Príprava, vydanie a tlač špeciálnych náučno – propagačných publikácií pre verejnosť
- I. Založenie a aktualizácia web stránky
- J. Organizovanie a aktívna účasť na relevantných podujatiach

3. Vypracovanie manažmentových plánov – programy starostlivosti



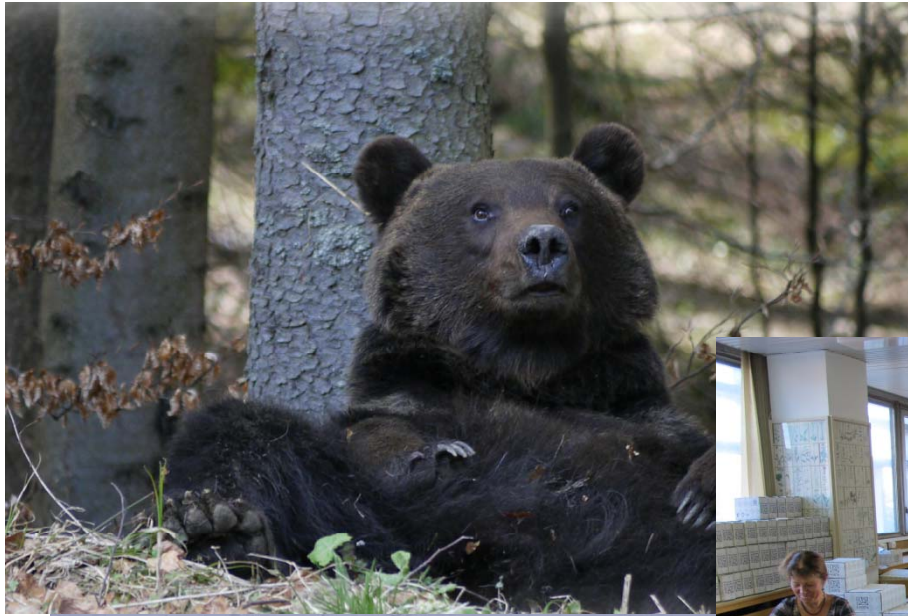
Investícia do Vašej budúcnosti



OP I ŽP



Tento projekt je spolufinancovaný z Európskeho fondu pre regionálny rozvoj



Investicija do Vašej budućnosti



Tento projekt je spolufinancovaný z Európskeho fondu pre regionálny rozvoj



Realizácia projektu

Dĺžka trvania projektu:

Podanie projektu:	13. máj 2009
Dátum podpisu:	14. december 2009
Dĺžka trvania:	1. jún 2009 – 31. december 2012
I. Predĺženie projektu:	1. jún 2009 – 30. jún 2014
II. Predĺženie projektu:	30. jún 2014 – 31. december 2015

Problematické okruhy:

- 1. Oneskorený podpis zmluvy o nenávratnom finančnom príspevku**
- 2. Verejné obstarávania**
 - nadlimitné zákazky – kontrola z riadiaceho orgánu (predĺženie o 8 a viac rokov,
 - spájanie verejných obstarávaní s rovnakým zameraním,
 - nákup technického vybavenia
- 3. Sezónny charakter niektorých aktivít (hibernácia medveďa)**
- 4. Odstúpenie externého dodávateľa od zmluvy na štúdiu o etológii medvedej populácie na Slovensku**



Investícia do Vašej budúcnosti



Tento projekt je spolufinancovaný z Európskeho fondu pre regionálny rozvoj



EURÓPSKA UNIA

Vypracovanie komplexnej štúdie o etológii medvedej populácie na Slovensku

Realizácia: máj 2010 – december 2015

Údaje o:

- ✓ **časovej aktivite** – dennej a sezónnej aktivite v závislosti od viacerých faktorov (napr. dĺžka hibernácie vo vzťahu k prírodným aj antropogénnym faktorom,...),
- ✓ **správaní** sa vo vzťahu k antropogénnym faktorom,
- ✓ **priestorovej aktivite** v závislosti od denzity populácie medveďa a antropogénnych vplyvov,
- ✓ **migrácii** vzhľadom na možnosť získavania potravy,
- ✓ **veľkosti a prekrývání domovských okrskov** (HOME RANGE) v závislosti od veku, pohlavia a hustoty populácie medveďa hnedého a z toho štatisticky odvodená jeho početnosť populácie,
- ✓ **vzájomných** vnútrodruhových vzťahoch v rámci populácie a medzidruhových vzťahoch (vzťah predátor a korisť),
- ✓ **vhodnosti**, resp. nevhodnosti biotopov,
- ✓ **využívaní** makro a mikrohabitatov a ich preferencia v závislosti od prírodných, klimatických a antropogénnych vplyvov.



Investícia do Vašej budúcnosti



Tento projekt je spolufinancovaný z Európskeho fondu pre regionálny rozvoj



EURÓPSKA ÚNIA

Vypracovanie komplexnej štúdie odhadu početnosti populácie medveďa hnedého neinvazívnou metódou rozboru DNA zo vzoriek trusu

Realizácia: júl 2013 – december 2015

Údaje o:

- ✓ celkovej početnosti populácie,
- ✓ hustote populácie,
- ✓ pohlavnej štruktúre populácie,
- ✓ toku génov medzi populáciami.

Vypracovanie štúdie zdravotného stavu populácie medveďa hnedého na Slovensku

Realizácia: august 2015 – december 2015

Údaje o:

- ✓ zdravotnom stave a kondícii populácie medveďa hnedého na Slovensku.



Investícia do Vašej budúcnosti



Tento projekt je spolufinancovaný z Európskeho fondu pre regionálny rozvoj



EURÓPSKA ÚNIA

Vypracovanie štúdie komplexného zisťovania stavu populácie veľkých šeliem a mačky divej na Slovensku pomocou podporných foriem monitoringu

Realizácia: jún 2009 – december 2015

Údaje o:

- ✓ **aktualizácii rozšírenia** veľkých šeliem a jeho areálu,
- ✓ **odhade počtu** svoriek u vlka,
- ✓ **odhade veľkosti** svoriek u vlka,
- ✓ **odhade prírastku**,
- ✓ **vyjadrenie rozsahu „škodlivosti“**, resp. „konfliktnosti“ vo vzťahu k aktivitám človeka (poľnohospodárstvo, poľovníctvo).

Stacionárny veľkoplošný monitoring veľkých šeliem na výberových plošných jednotkách

Veľkoplošné sčítavanie medveďa na výberových plošných jednotkách

Kombinácia stacionárneho monitoringu a sčítavania

Nepretržitý monitoring (mapovanie) populácií veľkých šeliem

Nepretržitý monitoring populácie mačky divej






Investícia do Vašej budúcnosti

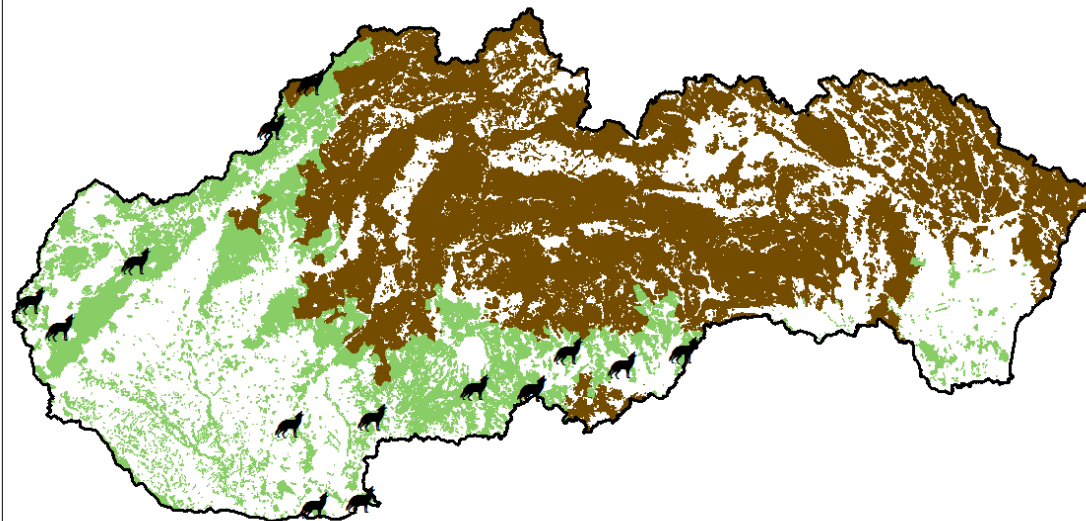


Tento projekt je spolufinancovaný z Európskeho fondu pre regionálny rozvoj






EURÓPSKA ÚNIA

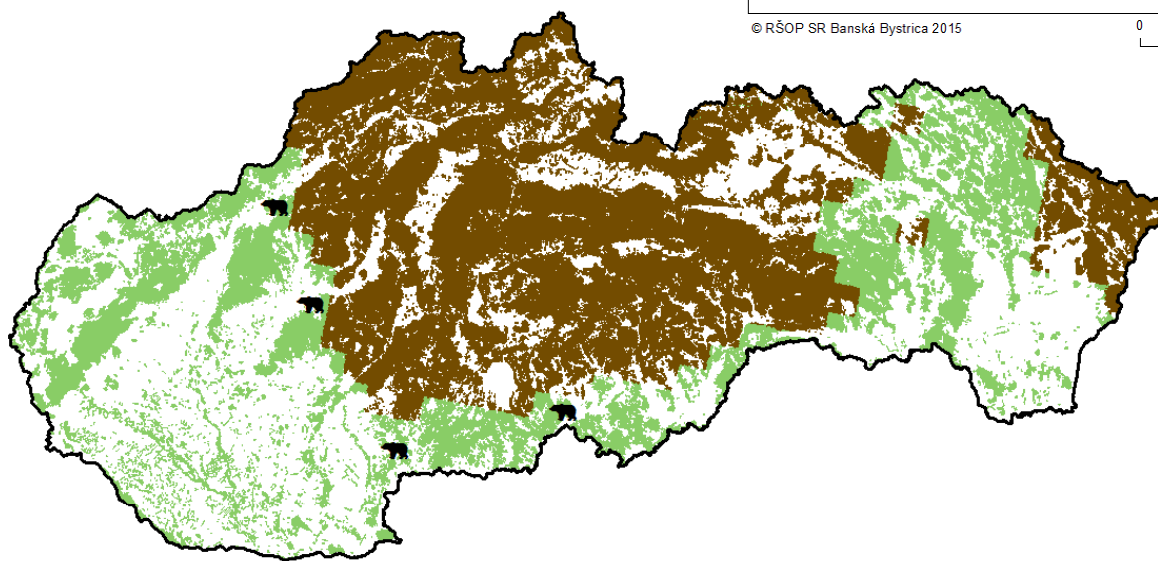
-  Výskyt mimo areálu rozšírenia vlka dravého (1984 - 2015)
-  Lesy osídlené vlkom dravým (1984 - 2015)
-  Ostatné lesné porasty bez zaznamenaného výskytu vlka dravého



© R ŠOP SR Banská Bystrica 2015

0 25 50 75 100 km

-  Výskyt mimo areálu výskytu medveďa hnedého
-  Lesy s výskytom medveďa hnedého
-  Ostatné lesné porasty bez zaznamenaného výskytu medveďa hnedého



© R ŠOP Banská Bystrica 2015

0 25 50 100 km



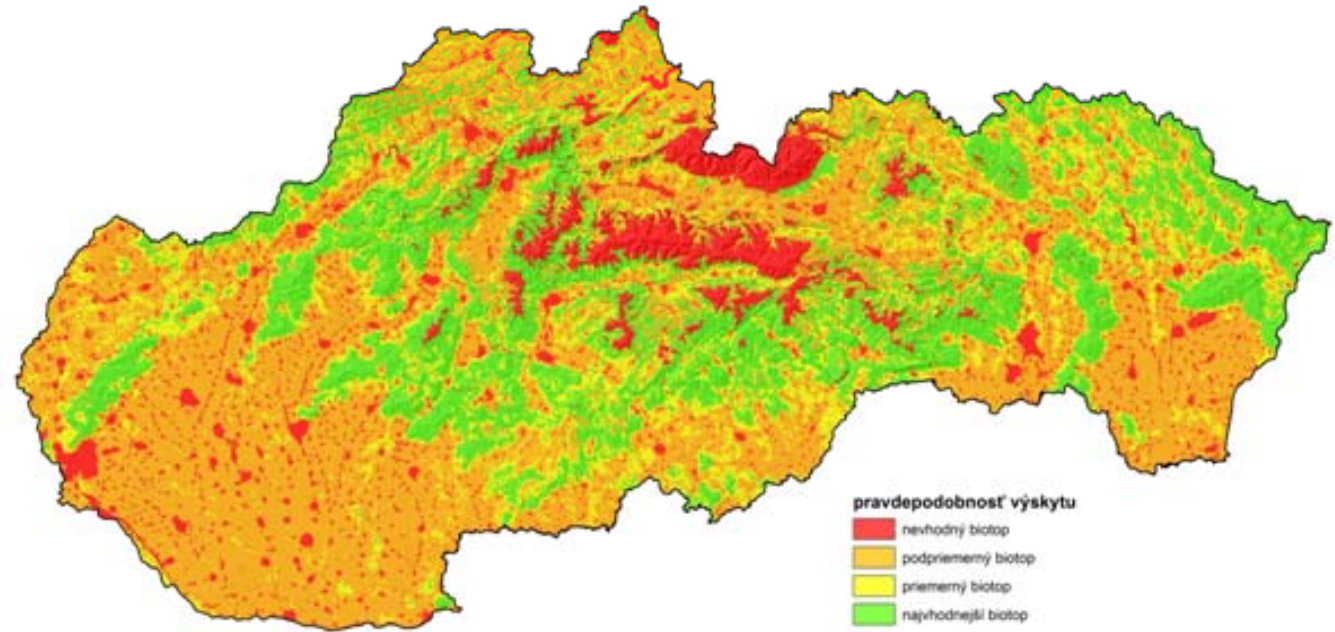
Investícia do Vašej budúcnosti



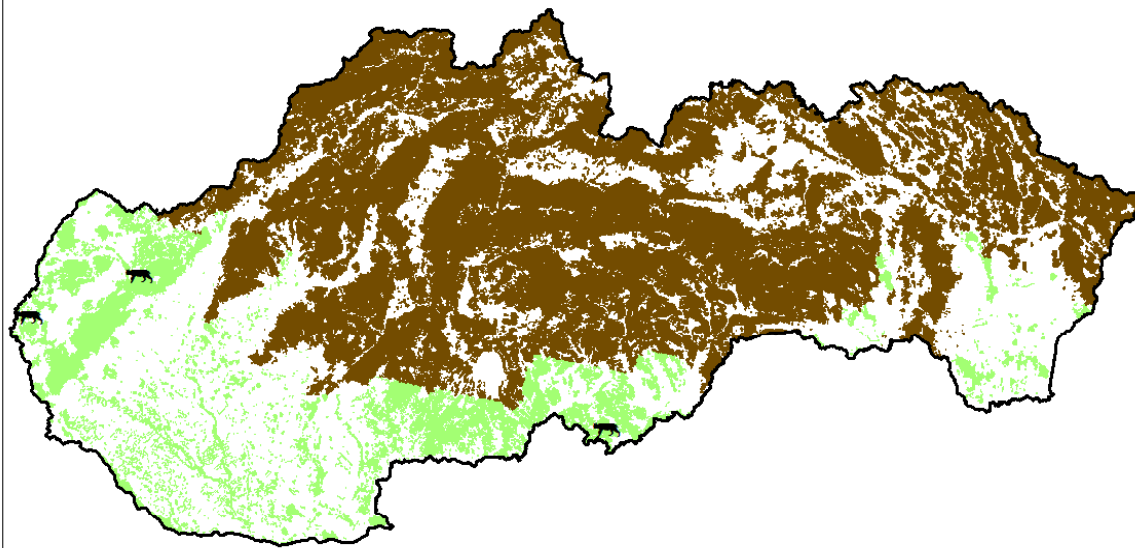
Tento projekt je spolufinancovaný z Európskeho fondu pre regionálny rozvoj



EURÓPSKA UNIJA



- Výskyt mimo areálu rysa ostrovida
- Lesy s výskytom rysa ostrovida
- Ostatné lesné porasty bez zaznamenaného výskytu rysa ostrovida



Vypracovanie komplexnej štúdie zisťovania škôd spôsobených veľkými šelmami a možnosti ich eliminácie

Realizácia: júl 2014 – december 2015

Údaje o:

- ✓ **o dôvodoch vzniku** škôd spôsobených veľkými šelmami,
- ✓ **zisťovaní pôvodcu** škody,
- ✓ **zabezpečení jednotných databáz** škôd spôsobených veľkými šelmami použiteľných pre ich ochranu a manažment
- ✓ **komisionálnom šetrení** škôd spôsobených veľkými šelmami, vytvorení jednotnej metodiky týchto škôd,
- ✓ **oceňovaní vzniknutých** škôd pri komisionálnom šetrení,
- ✓ **náhradách za škody** spôsobené veľkými šelmami,
- ✓ **preventívnych opatreniach** pri chove hospodárskych zvierat, včelstiev, pestovaní poľnohospodárskych plodín,
- ✓ **príčinách vzniku nebezpečných stretov** človeka s medveďmi,
- ✓ **možnostiach prevencie a ochrany** pred nebezpečnými stretmi človeka s veľkými šelmami.



Investícia do Vašej budúcnosti



Tento projekt je spolufinancovaný z Európskeho fondu pre regionálny rozvoj



EURÓPSKA ÚNIA

Spracovanie databázy pre vypracovanie informačného systému IS

Komplexný informačný a monitorovací systém – KIMS

- modul „výskytové dáta“
- modul „výnimky z druhovej ochrany“,
- modul „škody spôsobené chránenými živočíchmi“.

Príprava a vydanie publikácie o veľkých šelmách

- publikácia v krátkosti oboznamujúca čitateľa so všetkými navrhovanými opatreniami ochrany a manažmentu veľkých šeliem na Slovensku

Príprava, vydanie a tlač špeciálnych náučno – propagačných publikácií pre verejnosť

- letáky (publikácie) určené pre deti,
- letáky (publikácie) určené pre dospelých,
- publikácie pre farmárov.

Založenie a aktualizácia web stránky

Organizovanie a aktívna účasť na relevantných podujatiach



Investícia do Vašej budúcnosti



Tento projekt je spolufinancovaný z Európskeho fondu pre regionálny rozvoj



OP I ŽP



EURÓPSKA ÚNIA

Pod'akovanie

Ing. Tibor Pšenák
Mgr. Michal Kalaš
Ing. Mária Apfelová
Ing. Vladimíra Fabriciusová, PhD.
Ing. Stanislav Ondruš
RNDr. Vladimír Slobodník CSc.
Ing. Milan Boroš
RNDr. Ivan Valach
Ing. Pavol Lenko
Mgr. Jozef Štofík

Ing. Svetlana Pitková
Ing. Mgr. Ľubica Balgová
Mgr. Daniel Baláž
Mgr. Ivana Kubšová
Ing. Andrea Lešová, PhD.
Ing. Vladimír Lupták
Kimmo (Gege) Antal



MŽP SR
MPaRV SR
SPK
SPPK
TU Zvolen
NLC Zvolen

LZ Vlk
SWS
UVL Košice
ZMOS
AHSS



Investícia do Vašej budúcnosti



Tento projekt je spolufinancovaný z Európskeho fondu pre regionálny rozvoj



Ďakujem za pozornosť

vladimir.antal@sopsr.sk



Investícia do Vašej budúcnosti



Tento projekt je spolufinancovaný z Európskeho fondu pre regionálny rozvoj



EURÓPSKA ÚNIA